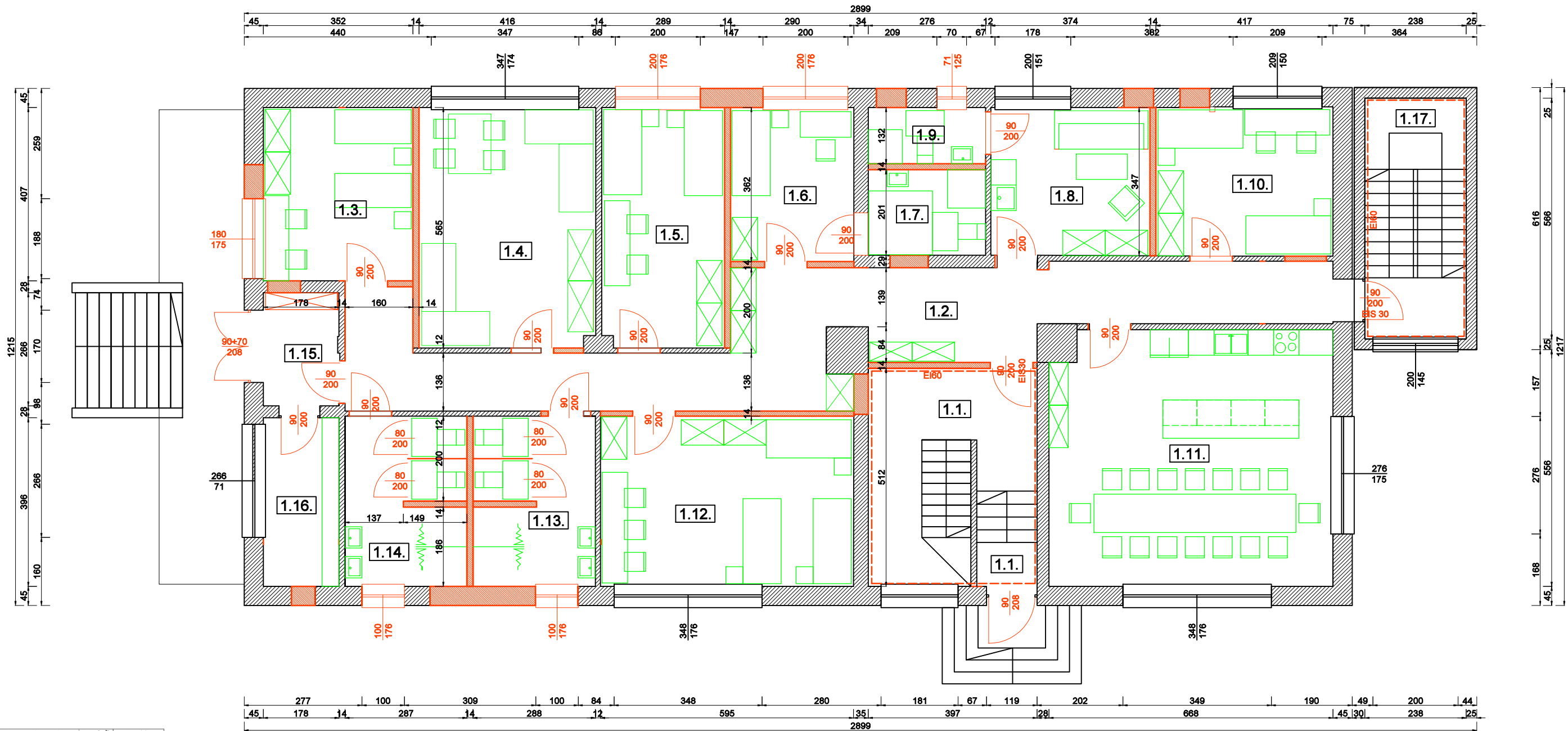


ARANŻACJA PARTERU
skala 1:100
(14 wychowanków)



Nr	Nazwa pomieszczenia	Pow. [m²]	Posadzka
1.1.	Wiatrołap 1	20,33	gres
1.2.	Korytarz	43,38	wykładzina PVC
1.3.	Pokój 2-osobowy	14,33	wykładzina PVC
1.4.	Pokój 4-osobowy	23,42	wykładzina PVC
1.5.	Pokój 2-osobowy	16,25	wykładzina PVC
1.6.	Pokój 1-osobowy	10,50	wykładzina PVC
1.7.	Łazienka NPS	5,55	gres
1.8.	Pokój wychowawców	12,99	wykładzina PVC
1.9.	Łazienka wychowawców	3,64	gres
1.10.	Pokój 2-osobowy	14,54	wykładzina PVC
1.11.	Jadalnia z aneksem kuchennym	39,77	wykładzina PVC
1.12.	Pokój 3-osobowy	23,80	wykładzina PVC
1.13.	Łazienka dziewczynek	11,52	gres
1.14.	Łazienka chłopców	11,48	gres
1.15.	Wiatrołap 2	4,74	gres
1.16.	Szatnia	7,05	gres
1.17.	Klatka schodowa	13,47	lastryko
RAZEM		276,76	

UWAGA:
Kolorom czerwonym oznaczone projektowane ścianki działowe, zamurowania oraz stolarkę okienną i drzwiową przeznaczoną do wymiany.
Przyjęte jednostki miary (ilości) są orientacyjne do wyceny, Zamawiający nie gwarantuje, że podane ilości nie ulegną zmianie tj. zwiększeniu lub zmniejszeniu.

KONCEPCJA ARANŻACJI BUDYNKU DOMU DZIECKA

Obiekt:	Budynek domu dziecka w Bogacicy		
Adres:	ul. Wiejska 2, 46-243 Bogacica, dz. 1145/201 k.m.3		
Nazwa rysunku:	RZUT PARTER - koncepcja	data:	marzec 2022
Autor:	Anna Dürr	skala:	1:100
nr rysunku:			KA-2